

NanoBone[®]

■ **Knochenaufbau
in neuer Dimension**

Ein Ratgeber für Patienten



 **artoss**

„ Einem Lachen, das von Herzen kommt,
kann keiner widerstehen. “



Liebe Patientin, lieber Patient,

für den ersten Eindruck bei einem Menschen ist ein schönes Lachen und gesunde Zähne doch bestimmt auch für Sie entscheidend.

Damit das auch so bleibt, möchten wir Ihnen und Ihrem behandelnden Zahnarzt mit diesem kleinen Ratgeber eine Gesprächsgrundlage rund um den Knochenaufbau zur Verfügung stellen. Ihr Zahnarzt verwendet dazu ein Biomaterial, das sich an den natürlichen Prozessen in unserem Körper orientiert und den Knochen bei Ihnen dort regeneriert, wo es erforderlich ist.

Nehmen Sie sich also ein paar Minuten für sich und Ihr schönes Lachen! Wir wünschen Ihnen viel Spaß beim Lesen und eine erfolgreiche Behandlung!

„ Nur in unseren ersten Lebensmonaten sehen wir
zahnlos besonders gut aus. “

Warum ist Knochenaufbau nötig?

Haben Sie eigentlich gewusst, dass sich zehn Prozent unseres Knochens jedes Jahr erneuern, ohne dass wir außer unserer normalen täglichen Bewegungen aktiv etwas dafür tun müssen? Wir bemerken diesen natürlichen Prozess - den der Fachmann Remodelling nennt - nicht einmal. Was aber passiert, wenn kein funktioneller Reiz bzw. keine Belastung auf den Knochen ausgeübt wird? Verlieren wir unfall- oder krankheitsbedingt einen oder mehrere Zähne, wirken automatisch keine Kräfte mehr auf den Kieferknochen. Der Knochen bildet sich zurück, Ihr Zahnarzt spricht dann von atrophiertem Knochen oder Knochenverlust. Auch Zahnbetterkrankungen können Ursache dafür sein.

Für Sie als Patienten kann das bedeuten, dass für eine geplante Implantation kein ausreichendes Knochenlager zur Verfügung steht. Ihr Kiefer bietet keine Stabilität für Zähne oder Zahnimplantate.

Ihr Zahnarzt wird Sie gern beraten, welche Möglichkeit für den Knochenaufbau für Sie am besten geeignet ist.



Wie kann Knochen wieder aufgebaut werden?

Unser Körper weiß sich zum Glück in vielen Bereichen selbst zu helfen. So regeneriert sich zum Beispiel unser Knochen aufgrund von funktionellen Reizen oder zur Optimierung der Knochenmasse.

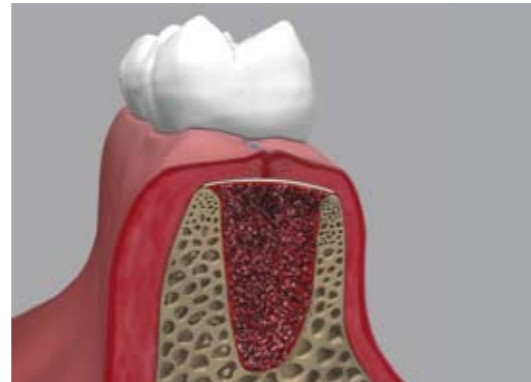
Das synthetische Knochenaufbaumaterial **NanoBone®** nutzt genau diesen natürlichen Prozess. **NanoBone®** wird an der gewünschten Stelle im Ober- oder Unterkiefer eingebracht. Unser Körper erkennt das Material quasi als körpereigen und beginnt mit dem natürlichen Knochenaufbau. Das Biomaterial wird in dem Maß abgebaut, in dem neuer, eigener Knochen entsteht und ist am Ende des Prozesses vollständig resorbiert und damit aus unserem Körper verschwunden.



Wann ist Knochaufbau nötig?

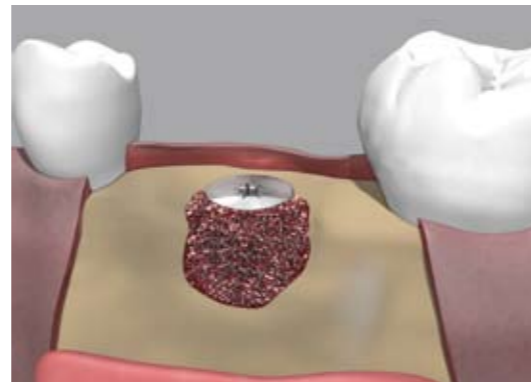
Nach Zahnextraktionen

Knochendefekte entstehen nach Zahnextraktion. Bei der unbehandelten Wundheilung kommt es zu einer Defektheilung. Nur durch das Einbringen von Knochenaufbaumaterial kann das entstandene Knochenfach wieder vollständig ausheilen, damit so die ursprüngliche Form des Kieferknochens erreicht werden kann.



Zur Vorbereitung eines Implantates

Ein Implantat ist eine künstliche Zahnwurzel, auf die eine künstliche Zahnkrone befestigt werden kann. Voraussetzung dafür ist ein festes Knochenlager als Verankerungsgrundlage. Nach längerem Fehlen von Zähnen schrumpft der Kieferknochen und die Basis für ein Implantat ist nicht mehr gegeben. Mit NanoBone® entsteht ein festes Knochenlager. Die Voraussetzung für ein Implantat ist wieder geschaffen worden.



In der Parodontologie

Zahnbetterkrankungen finden ihren Ursprung in Zahnfleischentzündungen. Sie gehen langfristig mit Knochenabbau einher und sind nicht selten auch durch Zahnlockerung erkennbar. Die rekonstruktiven Maßnahmen können vielfältig sein. Chirurgisch ist ein großer Taschendefekt mit dem Auffüllen des Knochenaufbaugranulates zu decken.



Bei Wurzelspitzenresektionen

Bei der Entfernung der Wurzelspitze eines Zahnes kann seine Erhaltung gesichert werden. Die weitere Stabilität des Kieferknochens bleibt erhalten, indem der entstandene Hohlraum im Knochen mit dem Knochenaufbaumaterial ausgeglichen wird. Der Knochen kann so schnell regeneriert werden.



„ Ein Sportler verfügt über Kraft,
Schnelligkeit und Ausdauer. “



Warum sollte ich mich für NanoBone® entscheiden?

NanoBone® ist ein synthetisches Knochenaufbaumaterial. Es wird unter strengsten Sicherheitsvorschriften hergestellt und enthält keinerlei Bestandteile tierischen Ursprungs. Eine Allergisierung oder Übertragung von Infektionen ist damit ausgeschlossen. Da das Material den natürlichen Prozess des Knochenaufbaus im Körper fördert, steht Ihnen hiermit eine schonende und innovative Möglichkeit für die Knochenregeneration zur Verfügung.

Der Körper erkennt **NanoBone®** aufgrund seiner besonderen Struktur quasi als körpereigen, dadurch bildet sich sehr schnell neuer, eigener Knochen. Ihre Therapiezeit kann damit verkürzt werden. Nach einigen Monaten ist **NanoBone®** vollständig in eigenen Knochen umgebaut. Es bleiben keine Fremdkörper zurück, die die Biomechanik stören können.

NanoBone® steht als Granulat und als Block für größere Knochendefizite zur Verfügung. Ein Zweiteingriff zur Entnahme eines Knochenblockes aus Kiefer oder Kinn kann damit vermieden werden.

Was sollten Sie vor und nach der Behandlung beachten?

Für eine erfolgreiche Behandlung ist das Einhalten einiger wichtiger Punkte vor und nach dem Eingriff ganz entscheidend. Sprechen Sie Ihren Zahnarzt gern auf die richtige Vorbereitung und das richtige Verhalten nach der Behandlung an.

GUTE GRÜNDE FÜR NANOBONE®

- extrem schnelle Knochenbildung
- vollständiges Remodelling
- leistungsstark durch Nanostruktur
- synthetisch und sicher



Hersteller

ARTOSS GmbH

Friedrich-Barnewitz-Straße 3
18119 Rostock | Deutschland

Tel.: +49 (0) 381 | 54345-701

Fax: +49 (0) 381 | 54345-702

eMail: info@nanobone.de

Web: www.nanobone.de